

hirdetés

Koronavírus Fradi a BL-ben Blikk + Győző Budapest Blikkből az angyal Podcast Nyugati végek Női Egészség Éve 2020
Akciós katalógusok Nő a baj Ég veled, Aranyér! Hitelkalkulátor

Tetszik 754 |

hirdetés

ÉLETMÓD» Egészség

Ilyen a magyar járványügyi előrejelzés: ezzel segítheti most Ön is a tudósok munkáját

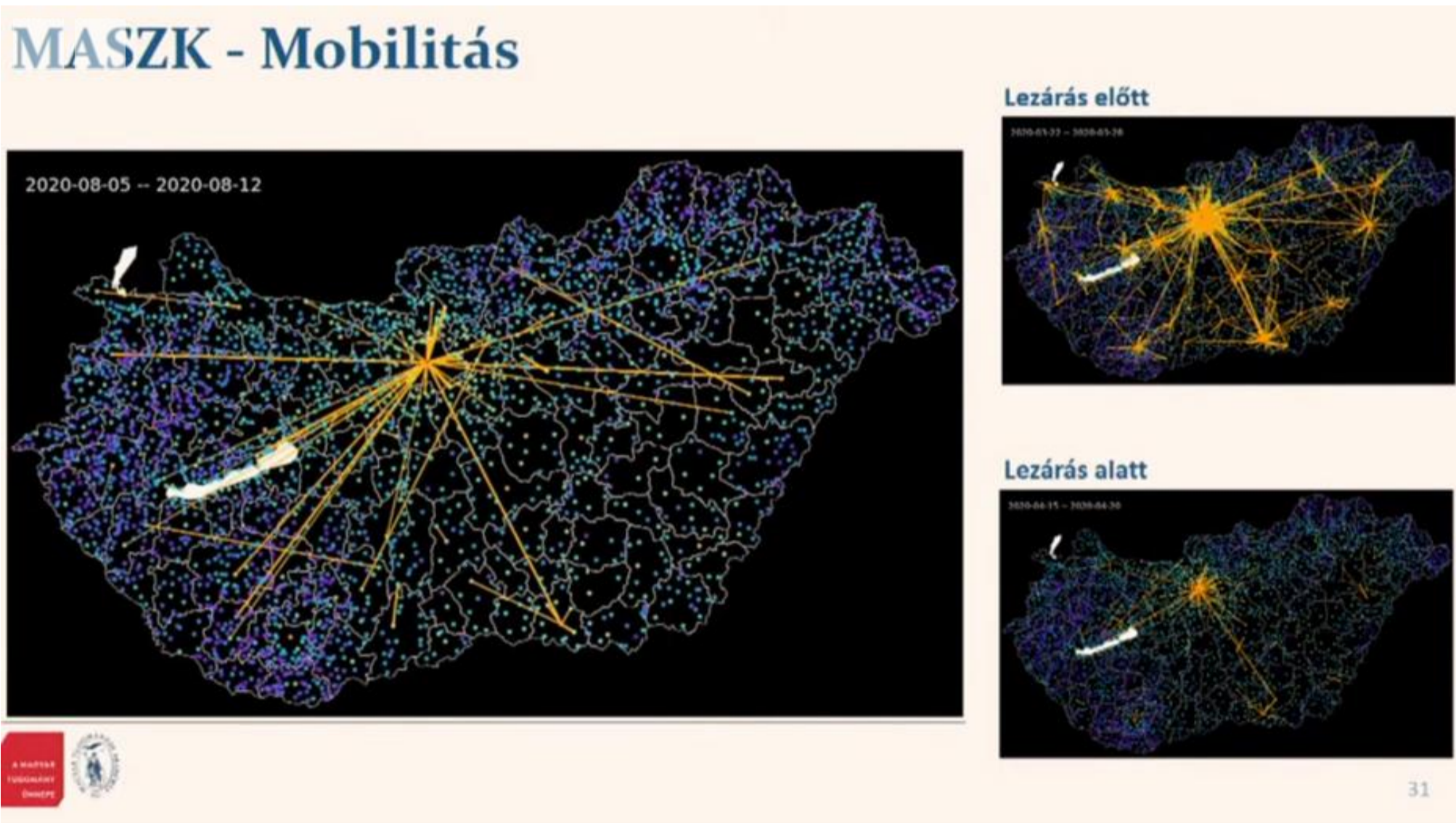
tegnap 14:27

VÍRUS

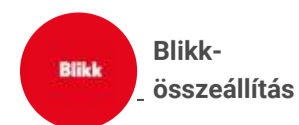
ELŐREJELZÉS

JÁRVÁNY

MTA



Mobilitási térképek a lezárások előtt és után / Forrás: MTA-Youtube



Az állampolgárok is segíthetnek a tudósoknak a vírusterjedés nyomonkövetésében és az előrejelzések elkészítésében.

Koronavírus - Legfrissebb

ma 07:52

Már több mint 56,2 millió a koronavírus-fertőzöttek száma a világban

ma 07:32

Koronavírus: bezárnak az iskolák New Yorkban

ma 07:17

Koronavírus: Spanyolországban engedélyezték egy védőoltás vizsgálatának utolsó fázisát

hirdetés

[\(A legfrissebb hírek itt\)](#)

A [Magyar Tudományos Akadémia tájékoztatása](#) szerint Karsai Márton, a Central European University Hálózat- és Adattudományi Tanszékének egyetemi docense arról beszélt a Magyar Tudomány Ünnepeén, hogy a vírusterjedés nyomonkövetéséhez és előrejelzéséhez milyen nagy segítséget tudunk mi, polgárok is nyújtani egy egyszerű kérdőív kitöltésével.

A vírusterjedés szimulációja még a mai nagy kapacitású számítógépeknek is nehéz feladat, az emberek kapcsolati hálózata ugyanis nagyon kiterjedt, bonyolult és időben is változó. Ezért a mostani, rendkívül éles helyzetben nem érdemes a szimulációk készítésekor a korábbi, népszámlálási adatokra támaszkodni.

Karsai Márton és a Szegedi Tudományegyetemen dolgozó munkatársai ezért elkészítették a Magyar Adatszolgáltató Kérdőívet (MASZK), ami egyfajta "gördülő népszámlálásként" naprakész adatokat szolgáltat a társadalom működéséről, kapcsolatrendszeréről – különös tekintettel a fertőzés terjedésével kapcsolatos információkra.

Az feltett kérdésekre adott válaszok lehetővé teszik a vírusterjedési modellek igazítását a valósághoz, és az ez alapján készülő előrejelzések segítenek dönteni, hogy milyen intézkedésekre van szükség.

[A tudósok számára rendkívül fontos kérdőívet ide kattintva töltheti ki ön is!](#)

Mivel egy netes, önkéntes kérdőív nem feltétlenül ábrázolja a társadalom valós helyzetét, ezért a tudósok minden hónapban, reprezentatív közvéleménykutatásban is felteszik a kérdéseket és az itt kapott válaszok alapján súlyozzák a netes válaszokat. Már csak azért is, mert a kitöltők legtöbbször eddig budapesti és Budapest-környéki, és főleg nő.

Az eddigi eredmények alapján kiderült, hogy tavasszal annyira lecsökkent a társas kapcsolatok száma a korlátozások miatt, hogy igazából nem is alakult ki a járvány első hulláma. A társas kapcsolatok ősszel, a szabadságok végén, az iskolakezdekéskor emelkedtek meg jelentősen, és mostanra ismét csökkenni kezdtek.

Karsai Márton előadásában rendkívüli grafikonok, mobilitási és járványterjedés-szimulációs térképek is megtekinthetők:

Fertőzésterjedések adataalapú modellezése, avagy hálózatok a koronavírus-járvá...



Karsai Márton előadásából kiderül, hogy ezek a modellek nem arra szolgálnak, hogy mi lesz két hét múlva, hanem arról, hogy megértsük a körülöttünk zajló folyamatokat, hogy mi történik Magyarországon, vagy egy városban, hogy ki lehessen próbálni különböző eshetőségeket. Arra, hogy modellezzék, hogy milyen feltételek mellett milyen kimenetele lehet a járváynak az országban. Globális járvány - előrejelzési rendszert szeretnének kiépíteni, hasonló, mint a meteorológiai előrejelzések. Ehhez még rengeteg munkára van szükség - mondta a szakember.

Blikk Megmondó
Facebook-csoport · 14 737 tag

Csoport felkeresése

hirdetés

EXTRA AJÁNLÓ

[Klimax kisokos: ezek a legfontosabb tudnivalók a változókorról \(x\)](#)

[Klimax kisokos: ezek a legfontosabb tudnivalók a változókorról \(x\)](#)

[Mit ehetünk és mit kerüljünk, ha hajlamosak vagyunk az aranyérre? \(x\)](#)

[Mit ehetünk és mit kerüljünk, ha hajlamosak vagyunk az aranyérre? \(x\)](#)