



KÖZÉLET POLITIKA HÍRZÓNA SPORT SZÓRAKOZÁS KULTÚRA KÖZÖSSÉG EGÉJSZÉG GAZDASÁG

KÖZÉLET

Új helyre költözött a szegedi klinikai központ kemoterápiás kezelő részlege



Megjelent: 2019.08.22. 14:14

Szerző: **Tégely József**

Megosztás 1

Az SZTE Szent-Györgyi Albert Klinikai Központ Onkoterápiás Klinika kemoterápiás részlege augusztus 26-tól új helyen, a régi kör-intenzív épületének első emeletén működik. A kúraszerű ellátásra alkalmas infúziós kezelős részleghez vezető utakon, a klinika kertben és az épületeken belül is táblákkal segítik a tájékozódást.

Két irányból lehet megközelíteni a kemoterápiás részleget: egyfelől az I. sz. Belgyógyászati Klinikán lifttel, másrészt a Bőrgyógyászati és Allergológiai Klinikán pedig lépcsőn lehet feljutni az infúziós kezelős részlegbe. Az Onkoterápiás Klinikán különféle szolid tumorok kemoterápiás kezeléseit végzik, köztük emlő-, fej-nyaki tumorok, nyelőcső, gyomor-bélrendszeri-, máj-, hasnyálmirigy daganatok, lágyszövet- és központi idegrendszeri tumorok ellátását. A bőrdaganatok, hematológiai betegségek, tüdő tumorok kemoterápiás kezelése az arra specializálódott intézményekben zajlik.

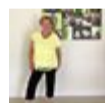
Kiemelt képünk illusztráció.

Kommentek

1 hozzászólás

Rendezés: **Legrégebbi**

Hozzászólás írása...

**Fehér Klári**

Nagyon szép lett a régi munkahelyem a Körintenzív! Gyógyulást kívánok minden rászorulóknak!

Tetszik · Válasz · 14 órája

[Facebook Hozzászólások modul](#)

HASONLÓ TÉMÁK:

OLVASTA MÁR?



Közös munkáltatói fórumot tart a kormányhivatal és az iparkamara

KÖVETKEZŐ

Ötletei már vannak Botka Lászlónak, konkrétumok viszont nem igen a Tisza-part fejlesztésére



FRISS NÉPSZÍ



HÍRZÓNA 20
Szegeden 11 emelkedtel



POLITIKA 20
MSZP: Botk indul a polg



BALESET 20
Árokba bor közelében



ILLEGÁLIS BEI
34 migráns Magyarorsz török férfi



HÍRZÓNA 20
Csongrádi r az államala alkalmából



HÍRZÓNA 20
Választás: n ajánlásgyűj kezdődik a



HÍRZÓNA 20
Állatvédők SZIN-en



HÍRZÓNA 20
Érkeznek a családtámo

EZ IS ÉRDEKELHETI

HÍRZÓNA