

Több az allergiás a melegedés miatt is

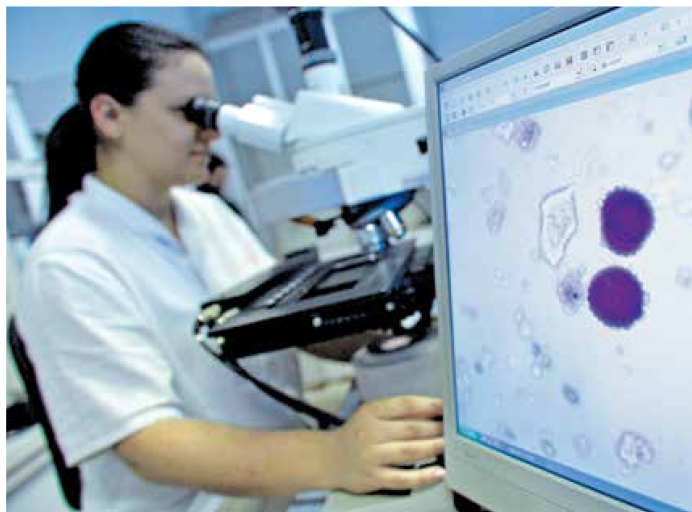
A Szegedi Tudományegyetem kutatója is részt vett a pollenkutatóban

Első alkalommal készült globális felmérés a pollen és a klímaváltozás összefüggéséről, amelyből kiderült: a fokozatos felmelegedés komoly egészségügyi kockázatokkal jár. A globális felmelegedéssel az allergén növények elterjednek, a pollenszezon pedig hosszabbá válik, ennek hatására egyre többeket érintenek az allergiás megbetegedések.

Szilágyi

A globális felmelegedéssel nemcsak a pollenkoncentráció és a pollennel szennyezett területek növekednek, hanem az allergiások száma is – derült ki egy most publikált kutatásból, amelyet három kontinens 17 városának adatai alapján készítettek. A *Lancet Planetary Health* című szaklapban is megjelent kutatást Makra László, a Szegedi Tudományegyetem (SZTE) Mezőgazdasági Kar oktatója és az amerikai Lewis H. Ziska, a pollenkutató nemzetközi szinten is elismert szakértője végezte – számolt be az SZTE a honlapján.

– A célunk az volt, hogy megvizsgáljuk, miként változik az allergén pol-



Három kontinens 17 városának adatait vizsgálták

Fotó: MTI/Máthé Zoltán

lenek koncentrációja és előfordulásuk tartama, és ez milyen kapcsolatban van az allergiás megbetegedések gyakoriságával – mondta Makra László. – Megállapítottuk, hogy a hőmérsékleti maximumok és minimumok éves együttes növekedése szoros kapcsolatban van a szezonális pollentermelés növekedésével. A mérési adatok elemzése során

az is világossá vált, hogy a fagymentes napok számának növekedésével meghosszabbodik a pollenszezon és növekszik a pollenkoncentráció is – fejtette ki az eredményeket a professzor.

Kutatótársával, Lewis H. Ziska növényfiziológussal három kontinens összesen 17 aerobiológiai állomásáról gyűjtöttek adatokat. Egyrészt szem-

pont volt, hogy olyan pollenmérő állomás adataival dolgozzanak, amely legalább húsz évre visszamenőleg rendelkezik adatsorral, a másik elvárás az volt, hogy a mérések azonos helyen történjenek. A helyszíneken fellelhető összes pollent vizsgálták. Makra László kiemelte: a nemzetközi szakirodalomban ez az első olyan kutatás, amelyből arra lehet következtetni, hogy a hosszabb pollenszezon és a megnövekedett évi pollenkoncentráció hatására globálisan nő a pollenérzékenység és az allergiás megbetegedések száma.

– Az eredmények rámutatnak arra, hogy bolygónk klímájának melege-
dése komoly egészségügyi kockázatokkal jár – hangsúlyozta a szakértő. – Valószínűsíthető, hogy a közeljövőben fokozatosan emelkedni fog a pollenérzékenyek száma. Ennek egyik oka a környezetünkben egyre széleskörűbben alkalmazott kémiai anyagok mennyisége, a másik pedig az, hogy a globális felmelegedés révén az allergén növények élőhelyei észak felé kiterjednek. A hosszabbá váló pollenszezon miatt szintén megnő az allergiás megbetegedések száma – összegezte a professzor.