

SZTE hírek &gt; Hírchívum &gt; 2018. December



## Új laboratórium a Szegedi Tudományegyetem Bőrgyógyászati Klinikáján

2018. december 20.

Uniós támogatásból alakítottak ki új laboratóriumot az SZTE Bőrgyógyászati és Allergológiai Klinikáján. Az új infrastruktúrának köszönhetően lehetőség nyílik primer, ősz- és progenitor sejtek, szövetek izolálására, sejterápiás készítmények fejlesztésére és ipari méretű gyógyszerhatástani mérések elvégzésére is.



Cikk nyomtatás

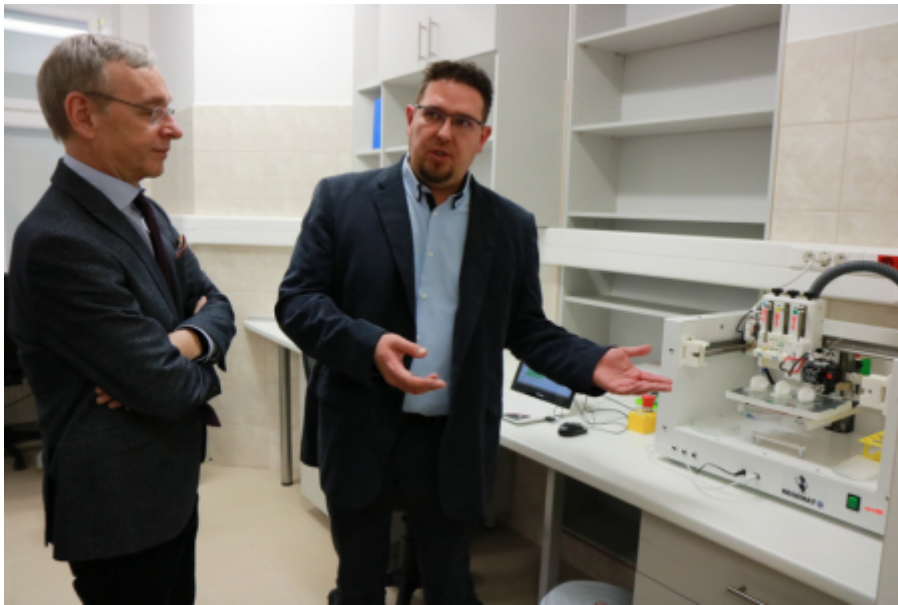


Link küldés

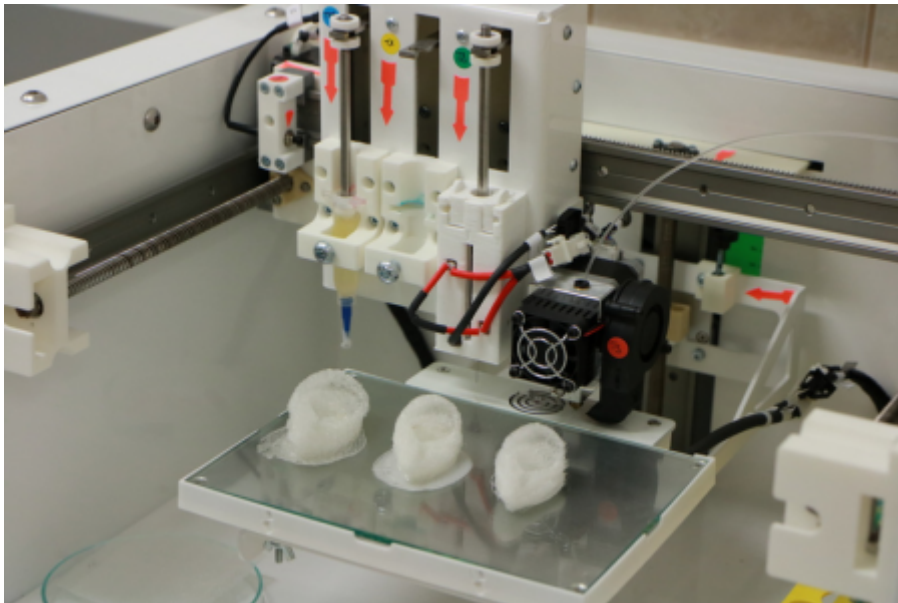
Tetszik 0

Tweet

A GINOP-2.3.3-15-2016-00012 (ECRIN nemzetközi független gyógyszerkutatói hálózatban való magyar részvétel elmélyítése) pályázat által biztosított forrásból elkészült és műszakilag átadásra került a Szegedi Tudományegyetem Bőrgyógyászati és Allergológiai Klinikájának új, regeneratív medicina és celluláris farmakológiai kutató laboratóriuma.

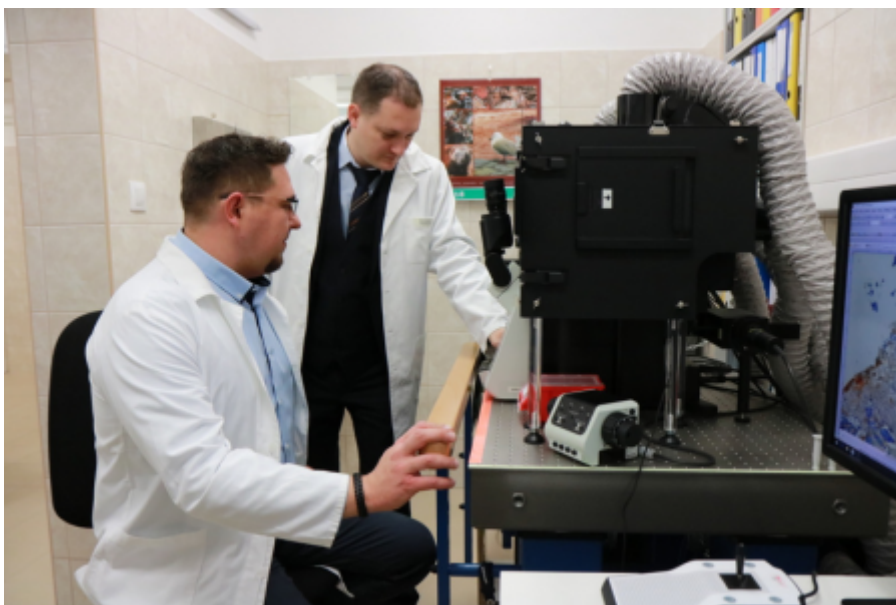


Az újonnan kialakított infrastruktúra és műszerpark lehetővé teszi primer, ősz- és progenitor sejtek, szövetek izolálását, továbbá azok ex vivo és in vitro tenyésztését új, potenciális gyógyszerhatóanyagok speciális, szövet és sejtspecifikus tesztelésére, illetve olyan új biológiai útvonalak azonosítására, melyek a klasszikus farmakológiai kutatások során használt rendszerekben eddig nem voltak vizsgálhatóak. A laboratórium további előnye, hogy lehetővé teszi fejlett terápiás készítmények (ATMP, sejterápiás készítmények) fejlesztését, pre-klinikai tesztelését továbbá kombinálja ezeket a klasszikus farmakológiai vizsgálatokkal.



Az infrastruktúra részét képezik a fejlett sejtenyésztő illetve izoláló berendezések és technológiák, a gén és fehérje expressziós szinten végezhető fejlett molekuláris biológiai módszerek és egy valós idejű digitális képalkotó rendszer is, mely alkalmassá teszi a laboratóriumot ipari méretű gyógyszerhatástani mérések gyors és pontos, nagy adatmennyiséget szolgáltató méréseinek elvégzésére is.

Az újonnan elkészült laboratóriumban hamarosan elkezdődhetnek azok a kutatási vizsgálatok melyek során mesenchymális őssejteket tartalmazó fejlett terápiás készítmények továbbá ősz és progenitor sejt alapú farmakológiai vizsgálatokra alkalmas tesztrendszerek létrehozására nyílik lehetőség.



SZTEinfo  
Fotó: Bobkó Anna



Cikk nyomtatás



Link küldés

Tetszik 0

Tweet

## Kövess minket!



Szegedi E...  
4,2 E kedvelés

Tetszik az oldal

Az ismerőseid közül te lehetsz az első, akinek ez tetszik.

# SZTE *magazin*

A szegedi zeneművészeti kartól egészen az Oscar jelölésig (/sztehirek/2018-oktober/szegedi-zenemuveszeti?objectParentFolderId=19413)

2018. október 15.