



Örök nyugalomra helyezték Demján Sándort - galéria



Lehet, hogy ma villámot is látunk, de fázni nem fogunk a...



Egy órán át üvöltik világgá a diákok nevét: harsog a...



Mélyponton a baloldal a megyeszékhelyen - Szegeden a...



EXTRA A tökéletességhez jár a "helikopterré" tehet

CÍMOLDAL > SZEGED HÍREI > A ZÖLD ÖTVEN ÁRNYALATA

## A zöld ötven árnyalata



Szeged, a zöld város. „Ki gépen száll fölébe, annak térkép e táj.” Foto: Karnok Csaba



SZABÓ C. SZILÁRD  
DÉLMAGYARORSZÁG

2016.06.19. 13:19

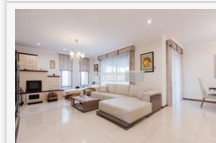
Ajánlom 78



Gondolta volna, hogy az Északi városrész és Rókus a legzöldebb terület Szegeden? Mit gondol, hány futballpályányi zöld területet kell gondozniuk a környezetgazdáknak? Összeállításunkban mindenre választ kap.

3 millió 278 ezer 379 négyzetméter, vagyis 450 futballpályányi zöld területet

### Népszerű



115 millióba kerül és így fest a megye legelegánsabb háza.



Egy órán át üvöltik világgá a diákok nevét: harsog a



pázsit karbantartása jelenti. A gyepfelület a zöld terület 83 százaléka. Ez 375 futballpályának felel meg. Ezt nyírják tavasztól az első őszi fagyokig. Ősztől tavaszig pedig a pázsitra hulló lombot takarítják.



Virágozzék minden virág. Nyáron az öntözés a legnagyobb munka a Széchenyi téren is.  
Fotó: Frank Yvette

## Zöldgyűrű

A zöld területtel legjobban ellátott szegedi városrészekben több nagyobb összefüggő erdő és vizes élőhely is található – Záporkert, Vértó, Búvár-tó. [Makrai László](#), a Szegedi Környezetgazdálkodási Nkft. igazgatója (képünkön) szerint ezek a lakótelepek országos szinten is előkelő helyen szerepelnek a zöldterületi toplistán.

Ezeket övezi a körtöltés, a Szillér–Baktói-csatorna, a Makkoserdő és a Bika-tó, amelyek összefüggő zöldfolyosót alkotnak a Tisza menti hullámtér galériaerdő-tömbjével. A zöldfolyosóban védett növények és állatok telepednek meg, akár a lakótelepek közvetlen közelében is. A zöldgyűrűnek azonban csak kis része városi tulajdon, pedig nagy igény lenne a parkosításukra, rekreációs kialakításukra, mert ezek felbecsülhetetlen értékek. Sajnálatosnak nevezte, hogy a belterületi tavak és a Tisza is kevés figyelmet kap. A zöld területtel kevésbé jól ellátott városrészekben nagyobb a beépítési százalék, így csak egy-két közkert, közpark fordul elő. Általánosságban elmondható, hogy a családi házas övezetekben – Szőreg, Tápé, Gyálarét, Kecskés – kevesebb a pihenőpark, a játszótér, mivel a telkek része a kert és a zöld terület.

iskola környékén  
délutánonként

hirdetés

Partnereinktől



hirdetés

Kisalfold.hu ajánlja



Félmilliárdos adócsalás Győrben? 11 embert gyanúsítanak

Szolgáltatások

**ingatlanbazar.hu**  
Gyors. Okos. Országos.

ELADÓ    KIADÓ

**Rókus, Szeged,**  
ingatlan, eladó,  
lakás, 49 m<sup>2</sup>,  
11.900.000 Ft  
[Részletek »](#)

**Szeged Belváros,**  
Szeged, ingatlan,  
eladó, lakás, 73 m<sup>2</sup>,  
36.450.000 Ft  
[Részletek »](#)

[Még több ingatlan »](#)

Déliapró

- Autó, Használt autó
- Albérlet, Lakás, Családi ház
- Számítástechnika, Mobil
- Háztartási gépek
- Mezőgazdasági gépek, Szerszámok
- Állat, növény
- Utazás, üdülés
- Társkeresés

[Még több apróhirdetés »](#)



Nincs párja. Az országban egyedülálló az Arany János utcai koros páfrányfenyőfásor.  
Fotó: Frank Yvette

## Nyolcvanezer fa

Szegeden több helyi jelentőségű természetvédelmi terület is található. Ilyen a vadaspark, a fűvészkert, a Maty-éri természetvédelmi terület, az újszegedi Holt-Maros és a gyálaréti Holt-Tisza. Helyi védelem alá tartozó park több is van, ebbe beletartozik a legtöbb szegedi tér, az újszegedi Erzsébet liget, de még az I-es kórház tömbje is. Szegeden 80 ezer fa, köztük 14 helyi védelem alatt álló fásor van a környezetgazdák kezelésében. Csak itt, az Arany János és a Bercsenyi utcán található az országban koros páfrányfenyőfásor.

Huszonhárom helyen áll a városban egyedi védett fa. Például a Mars téren 11 platán, a Kállay ligetben két, a Budapesti körúton pedig egy kocsányos tölgy. Újszegeden, a Petrozsényi utcában félig magánterületen áll egy hatalmas védett tölgy, amit egy család gondoz, de a környezetgazdák is segítenek.

### Makrai kedvence

Makrai László 1968-ban született Nyírbátorban, a szegedi erdészetiben értekezett, és a szegedi egyetemen szerzett ökológiai szakirányú biológusdiplomát. 2010 óta vezeti a Szegedi Környezetgazdálkodási Nkft.-t. Kedvenc fája a Stefánia-mellvédnél álló hatalmas, 150 év körüli kocsányos tölgy, kedvenc fasora a liget, Fő fasori platánfásor, kedvenc zöld területe pedig a Zápor-tó és környéke.

vértanúk tere, Móra park –, ahol a gyeppel mellett sok az egyházi és évelő növény is. A gyeppelületeket automata öntözőberendezéssel tudják zölden tartani a forróságban, az egyházi virágoknál pedig csepegtető öntözést alkalmaznak. Az évelő ágyásoknál átálltak a fenntartható kertekre. A tavaly és tavalyelőtt ültetett, még kisebb gyökérrzel rendelkező facsémétéket lajtos kocsiból öntözik, mint ahogy a kandeláberekre nemrégiben kikerült muskátlikat is, amiket minden éjjel meglocsolnak.

### Éjjel indul útjára a lajtos kocsi

Nyáron az öntözés a legnagyobb munka. A növényeket drága ivóvízzel locsolják Szegeden, mert a Tisza vize egyrészt szemcsézett, és a járművek szivattyúját tönkreteszti, másrészt a tartálykocsikat ivóvízszállításra tartják nyilván a katasztrófavédelemnél. A legnagyobb öntözési igényű területek a belvárosban vannak – Széchenyi és Dugonics tér, Aradi

### Csongrád megyei állások

- **Értékesítési tanácsadó**, Hódmezővásárhely, Makó
- **Nehézgépkezelő**, Szeged
- **Autó-,autóvillamosági-,mezőgazd.szerelő**, Szeged
- **Tehergépjármű vezető**, Szeged
- **FUTÓMŰÁLLÍTÓ**, Szeged
- **Tehergépjármű vezető**, Szeged

Csongrád megyei állások »

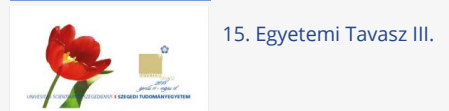
### Szegedi programok

2018. 04. 11. | családi



15. Egyetemi Tavasz I.

2018. 04. 11. | családi



15. Egyetemi Tavasz III.

2018. 04. 11. | családi



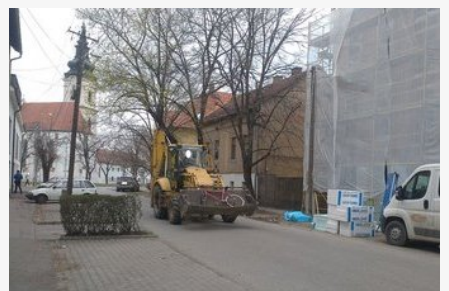
15. Egyetemi Tavasz IV.

2018. 04. 11. 17:00 | kultúra



60 éves a Szegedi Fotókör

### Tudósítóink jelentik



**Biciklizsállítóvá alakult a szegedi munkagép: nem vagyunk benne biztosak, hogy ez így szabályos**

hirdetés

### Címkefelhő