

2018. 02. 28. szerda - Elemér

☁ -9°C | -4°C

EXTRA Még több cikk.

HÍREK	GALÉRIA	SPORT	GAZDASÁG	SZÓRAKOZÁS	PROGRAMOK	ÁLLÁS	INGATLAN	APRÓ	ARCHÍV		
SZEGED	HÓDMEZŐVÁSÁRHELY	MAKÓ	SZENTES	CSONGRÁD	TUDÓSÍTÓ	EXTRA					



**Till Attila elképesztően izmos - kép**



**Balogh és Szabó a legjobb: az Év versenyzőpárosa lett a...**



**Megdől az országos és a budapesti nappali hidegrekord...**



**Kamuplébános zavarta el a szánkózó gyerekeket**



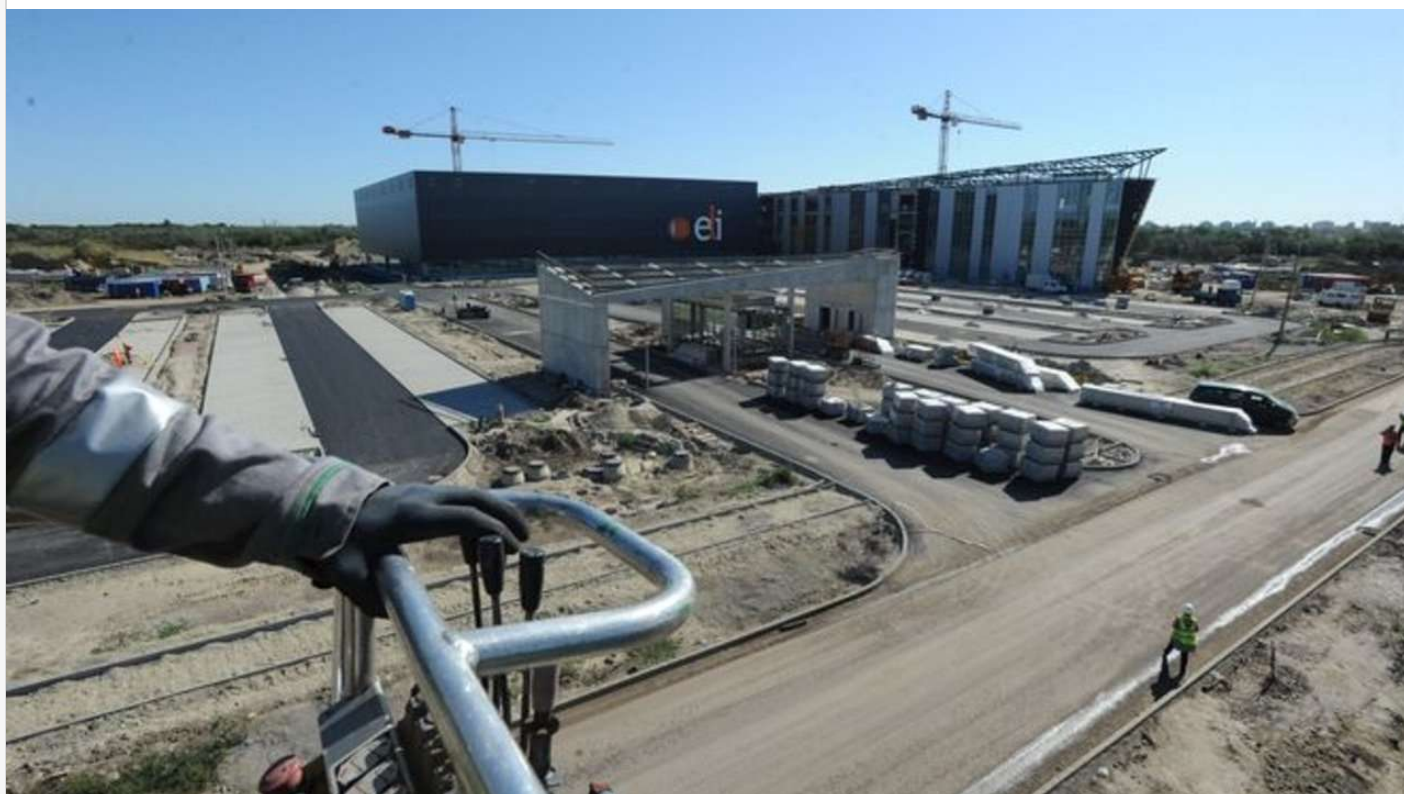
**EXTRA Kína a kihalásnál is veszélyesebb a kávépiacra**

CÍMOLDAL &gt; SZEGED HÍREI &gt; SZEGED LESZ A LÉZERFIZIKA BÖLCSŐJE

# Szeged lesz a lézerfizika bölcsője

INGATLAN

EXTRA



**SZABÓ C. SZILÁRD**  
DÉLMAGYARORSZÁG

2015.09.14. 09:49

Ajánlom 2,3 ezer



**Gőzerővel folyik Szeged határában az a gigaberuházás, amely egyedülálló lesz a világon. A lézeres kutatóközpont (ELI-ALPS) és a köré épülő science park több száz helybelinek ad majd munkát.**

– 2006-ban egy francia professzor, Gerard Mourou fejből pattant ki az ötlet:

**Extrém fény**

## Népszerű



**Szenzáció: dínók költöznek nyáron a szegedi múzeumba,**



**Így tessük a madarakat a havas időben**

egy nagy lézeres kutatóközpont. Akkor még egy hatalmas kutatóközpontban gondolkodtak, amit Franciaországban vagy Angliában építettek volna fel – kezdte a szegeďi lézeres kutatóközpont (ELI-ALPS) történetét Lehrner Lóránt.

összerögzítve megnevezésére szolgál. Csehországban ELI-BL, Romániában pedig ELI-NP épül. A szegeďi lézeres kutatóközpont rövidített elnevezése ELI-ALPS. A betűszó feloldása Extreme Light Infrastructure – Attosecond Light Pulse Source, ami magyarra fordítva Extrém Fény Infrastruktúra – Attoszekundumos Fényimpulzus Forrásnak felel meg.

### Szegeď a lézerfizika bölcsője

Az ELI-HU Nonprofit Kft. ügyvezető igazgatója elmondta, a pályázási folyamatban három közép-kelet-európai ország ajánlott fel anyagi eszközöket a megvalósításra, és így az ELI előkészítő konzorcium stratégiája megváltozott. Úgy döntöttek, ebbe a három közép-kelet-európai országba – Magyarország, Románia és Csehország – telepítenek három kisebb méretű, de nagyon fontos lézerfizikai kutatóintézetet. E három központ együttműködéséből áll össze ez az egyedülálló tudományos kutatóintézet. Szegeďen a fény és az anyag kölcsönhatásának időbeli dinamikáját vizsgálják majd.



Épül a lézeres kutatóközpont (ELI) a volt szovjet laktanya területén. 2016-17-re így néz majd ki. Fotók: Karnok Csaba

Írásunkat keresse a Délmagyarországban!

 Délmagyarország / Délvilág hírek [Fizessen elő](#) a napilapra!



SZABÓ C. SZILÁRD

### Segítse kollégánk munkáját: írja meg hasonló tapasztalatait!

Önnel is megtörtént? Hasonlót tapasztalt? Esetleg kiegészítése, kommentárja lenne a cikkhez? Írja meg!



ÜZENET A SZERZŐNEK

hirdetés

### Partnereinktől



hirdetés

### Kisalfold.hu ajánlja



Árokba hajtott busz Rábapatonánál: a rosszul lett sofőr életét veszette - fotók

### Szolgáltatások

 **ingatlanbazar.hu**  
Gyors. Okos. Országos.

ELADÓ    KIADÓ

  
**Újszegeď, Szegeď, ingatlan, eladó, lakás, 41 m<sup>2</sup>, 13.750.000 Ft**  
[Részletek >](#)

  
**Kiskundorozsma, Szegeď, ingatlan, eladó, ház, 104 m<sup>2</sup>, 16.000.000 Ft**  
[Részletek >](#)

Még több ingatlan >

### Déliapró

- Autó, Használt autó
- Albérlet, Lakás, Családi ház
- Számítástechnika, Mobil
- Háztartási gépek
- Mezőgazdasági gépek, Szerszámok
- Állat, növény
- Utazás, üdülés
- Társkeresés

Még több apróhirdetés >